

ARCHIV

NENÍ WIKIPEDIE

počet článků na anglické Wikipedii: 6 807 278

počet článků na české Wikipedii: 544 031

**rozsah archiválií v NTM: 609 archivních souborů
v celkové metráži 2363,25 bm**



CUKROVAR, TATRA 77A, TRAMVAJ T3, NÁDRAŽÍ V BENEŠOVĚ, MOST LEGIÍ.....





BADATEL

Co očekává?

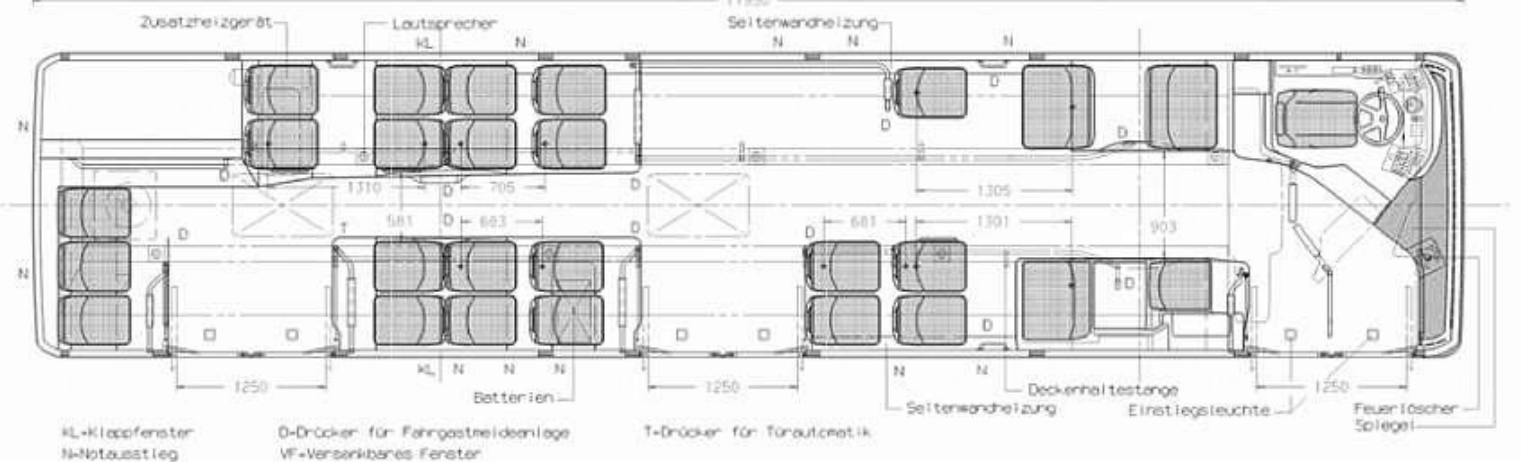
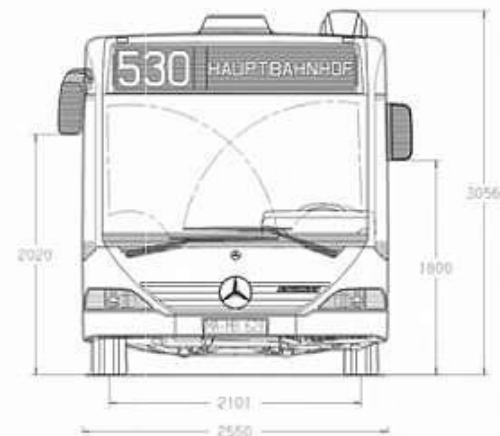
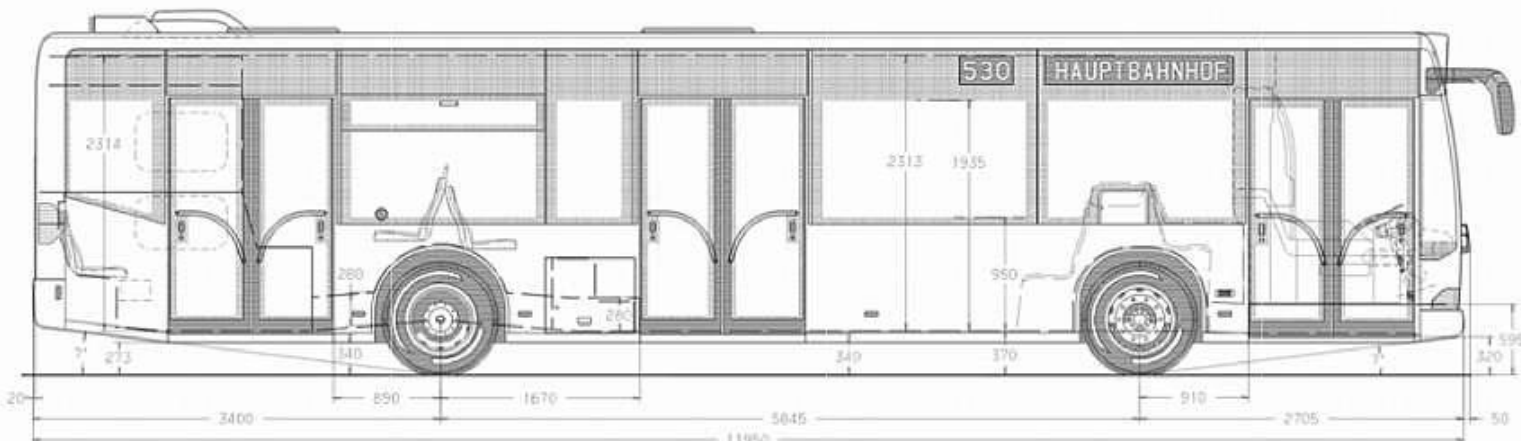
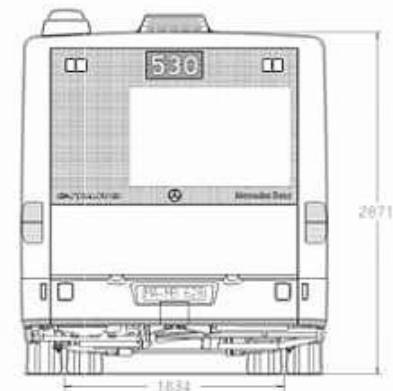
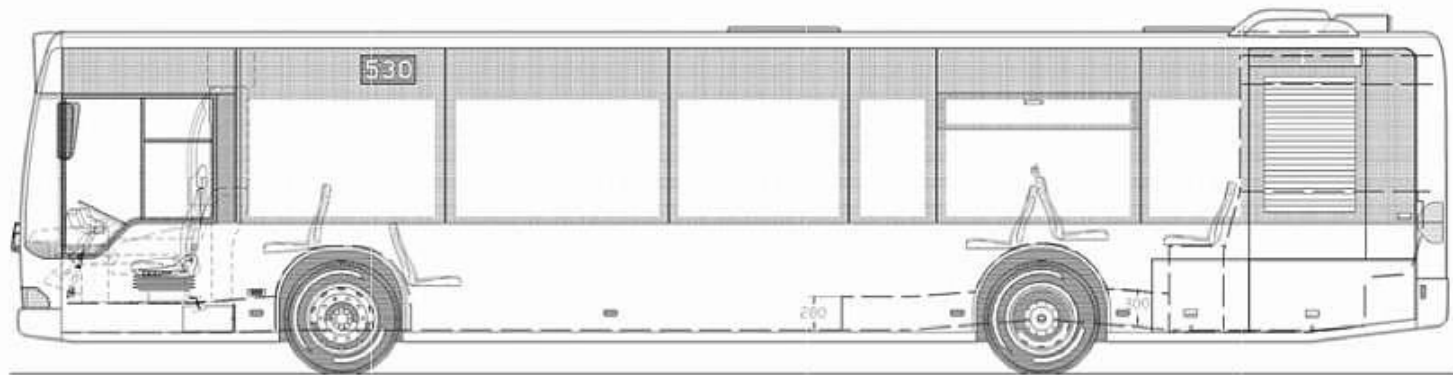
Co skutečně potřebuje?

Co existuje?

Co a v jaké rychlosti dostane?

Jaký je stav a zachovalost archiválií?





Bereifung: 275/70 R 22,5 D = 962 r stat = 447			
Max. zulässige Achsdrücke (kg):	Steherplatzfläche	Steherplatz	Personenanzahl
VA HA1 HA2	Ges. m ²	m ² /Platz	Sitz-Platz Gesamt
Gelegenheitsverkehr:			
Linienverkehr:			
6930 1500	-	18000	- - 8,125 - - 26 - - / - -
3 Türen, Bodenhöhe 370, EVO-Bestuhlung			
Mercedes-Benz	1 26	Mercedes-Benz	2000-11-13
Mercedes-Benz	1 26	Mercedes-Benz	2000-08-19
Stadtombus Citaro 0 530			
311 002 00 97			





